

SILNIKI INDUKCYJNE JEDNOFAZOWE Z KONDENSATOREM PRACY O WZNIOSIE OSI WAŁU 56

Charakterystyka silników katalogowych:

- silniki ogólnego przeznaczenia do pracy w warunkach klimatu umiarkowanego,
- praca ciągła S1,
- napięcia znamionowe 230V,
- częstotliwość zasilania 50 Hz,
- temperatura otoczenia od -15°C do +40°C,
- kolor malowania RAL 5010.

SINGLE-PHASE INDUCTION MOTORS WITH RUN CAPACITOR FRAME SIZE 56

Description of the catalogue motors:

- general purpose motors; temperate climate,
- duty S1,
- rated voltage 230V,
- frequency 50 Hz,
- ambient temperature from -15°C to +40°C,
- standard paint colour RAL 5010.

stopień ochrony: IP54 (IP55; IP56)
klasa izolacji F

degree of protection: IP54 (IP55; IP56)
insulation class F

Typ	Moc		Prędkość obrotowa [min ⁻¹]	Prąd [A] przy 230 V	Sprawność η [%]	Współczynnik mocy $\cos \varphi_N$	Moment znamionowy M_N [Nm]	Krotność prądu rozruchowego I_r/I_N	Krotność momentu rozruchowego M_r/M_N	$\frac{M_{max}}{M_N}$	Moment bezwładności J [kgm ²]	Pojemność [μF] 450V	Masa [kg]
	[kW]	[KM]											
Frame size	Rated output		Rated speed [min ⁻¹]	Rated current [A] at 230 V	Efficiency η [%]	Power factor $\cos \varphi_N$	Torque T_N [Nm]	Starting current/ rated current I_L/I_N	Starting torque/ rated torque T_L/T_N	$\frac{T_b}{T_N}$	Moment of inertia J [kgm ²]	Capacity [μF] 450V	Motor weight [kg]
	[kW]	[HP]											

Silniki o normalnym momencie rozruchowym

Motors with standard starting torque

SEg 56-2A	0,09	0,12	2840	0,85	55	0,88	0,30	2,8	0,40	1,6	0,00007	3	3,0
SEg 56-2B	0,12	0,17	2860	1,00	61	0,92	0,40	3,1	0,45	1,5	0,00009	5	3,5
SEg 56-2C	0,18	0,25	2800	1,50	62	0,89	0,61	2,6	0,40	1,7	0,00010	4	3,9
SEg 56-4A	0,06	0,08	1410	0,53	54	0,95	0,41	2,0	0,55	1,55	0,00020	3	3,1
SEg 56-4B	0,09	0,12	1420	0,85	56	0,90	0,61	2,4	0,58	1,55	0,00025	4	3,5

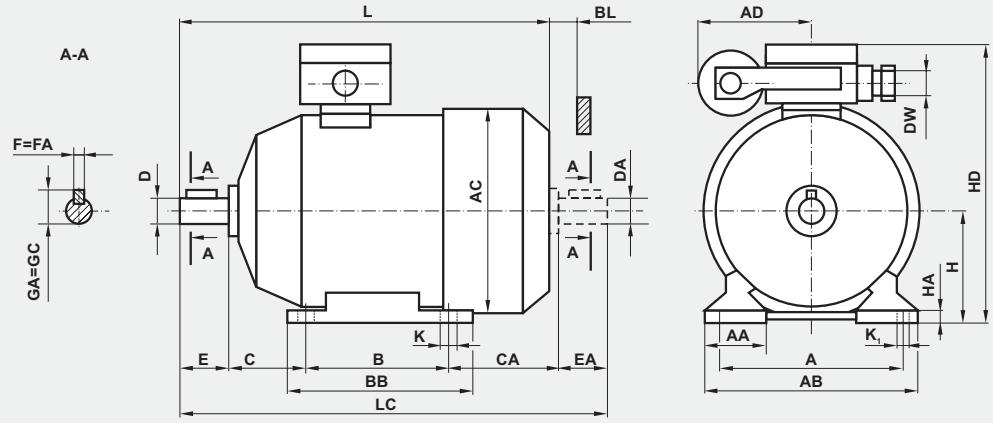
Silniki o podwyższonym momencie rozruchowym

Motors with increased starting torque

SEMg 56-2A	0,06	0,08	2800	0,70	50	0,78	0,20	2,4	1,00	2,3	0,00007	3	3,1
SEMg 56-2B	0,09	0,12	2790	1,00	45	0,80	0,31	2,8	1,10	2,2	0,00009	5	3,5
SEMg 56-2C	0,12	0,17	2800	1,15	57	0,84	0,41	3,0	0,75	2,0	0,00010	5	3,9
SEMg 56-4A	0,04	0,06	1390	0,50	40	0,84	0,27	2,0	1,4	2,1	0,00020	3	3,1
SEMg 56-4B	0,06	0,08	1390	0,73	44	0,85	0,41	2,1	1,1	2,2	0,00025	4	3,5
SEMg 56-4C	0,09	0,12	1360	1,10	50	0,86	0,63	2,0	1,1	1,8	0,00030	5	4,0

Silniki na łapach
Forma wykonania IMB3

Foot - mounted motors
Type of construction IMB3



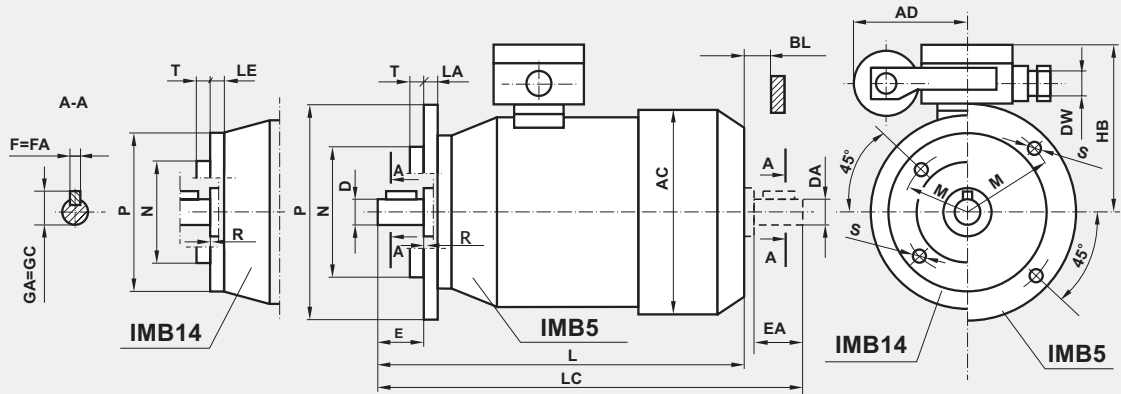
Forma wykonania IMB3

Type of construction IMB3

Typ Frame size	Wymiary (mm)																Dimensions (mm)						Łożyska Bearings
	A	B	C	CA	D=DA	E=EA	F=FA	GA=GC	H	K	K ₁	DW	AA	AB	AC	AD _{max}	BB	BL _{min}	HA	HD	L	LC	
SE(M)g 56-A				66,5																	188	213,5	6201 2Z
SE(M)g 56-B	90	71	36	74,5	9j6	20	3h9	10,2	56 _{-0,5}	5,8	8	M20	30	110	117	74	92	11	7	154	196	221,5	
SE(M)g 56-C				82,5																	204	229,5	

Silniki kołnierowe
Formy wykonania
IMB5, IMB14

Flange - mounted motors
Types of construction
IMB5, IMB14



Forma wykonania IMB5

Type of construction IMB5

Typ Frame size	Wymiary (mm)										Dimensions (mm)						Łożyska Bearings			
	Kołnierz Flange	P	M	N	S	D=DA	E=EA	F=FA	GA=GC	LA	T	R	DW	AC	AD _{max}	BL _{min}		HB	L	LC
SE(M)Kg 56-A																		188	213,5	6201 2Z
SE(M)Kg 56-B	B5	120	100	80j6	7	9j6	20	3h9	10,2	8	3	0	M20	117	74	11	98	196	221,5	
SE(M)Kg 56-C																		204	229,5	

Forma wykonania IMB14

Type of construction IMB14

Typ Frame size	Wymiary (mm)						Dimensions (mm)											Łożyska Bearings		
	Kołnierz Flange	P	M	N	S	D=DA	E=EA	F=FA	GA=GC	LE	T	R	Pg	AC	AD _{max}	BL _{min}	HB		L	LC
SE(M)Kg 56-A1	B14/1	105	85	70j6	M6	9j6	20	3h9	10,2	15	2,5	0	M20	117	74	11	98	188	213,5	6201 2Z
SE(M)Kg 56-A2	B14/2	80	65	50j6	M5					12,5								196	221,5	
SE(M)Kg 56-B1	B14/1	105	85	70j6	M6					15								196	221,5	
SE(M)Kg 56-B2	B14/2	80	65	50j6	M5					12,5								196	221,5	
SE(M)Kg 56-C1	B14/1	105	85	70j6	M6					15								204	229,5	
SE(M)Kg 56-C2	B14/2	80	65	50j6	M5					12,5								204	229,5	

Producent zastrzega sobie możliwość zmian danych zawartych w karcie katalogowej wynikających z ciągłego doskonalenia wyrobu.

As part of our development program, we reserve the right to alter or amend any of the specifications without giving prior notice.

SILNIKI INDUKCYJNE JEDNOFAZOWE Z KONDENSATOREM PRACY O WZNIOSIE OSI WAŁU 63

Charakterystyka silników katalogowych:

- silniki ogólnego przeznaczenia do pracy w warunkach klimatu umiarkowanego,
- praca ciągła S1,
- napięcia znamionowe 230V,
- częstotliwość zasilania 50 Hz,
- temperatura otoczenia od -15°C do +40°C,
- kolor malowania RAL 5010.

SINGLE-PHASE INDUCTION MOTORS WITH RUN CAPACITOR FRAME SIZE 63

Description of the catalogue motors:

- general purpose motors; temperate climate,
- rated voltage 230V,
- frequency 50 Hz,
- ambient temperature from -15°C to +40°C,
- standard paint colour RAL 5010.

stopień ochrony: IP54 (IP55; IP56)
klasa izolacji F

degree of protection: IP54 (IP55; IP56)
insulation class F

Typ	Moc		Prędkość obrotowa [min ⁻¹]	Prąd [A] przy 230 V	Sprawność η [%]	Współczynnik mocy $\cos \varphi_N$	Moment znamionowy M_N [Nm]	Krotność prądu rozruchowego I_r/I_N	Krotność momentu rozruchowego M_r/M_N	$\frac{M_{max}}{M_N}$	Moment bezwładności J [kgm ²]	Kondensator pracy $[\mu F]$ 450V	Kondensator rozruchowy $[\mu F]$ 450V	Masa [kg]
	[kW]	[KM]												
Frame size	Rated output		Rated speed [min ⁻¹]	Rated current [A] at 230 V	Efficiency η [%]	Power factor $\cos \varphi_N$	Torque T_N [Nm]	Starting current/ rated current I_L/I_N	Starting torque/ rated torque T_L/T_N	$\frac{T_b}{T_N}$	Moment of inertia J [kgm ²]	Run capacitor $[\mu F]$ 450V	Start capacitor $[\mu F]$ 450V	Motor weight [kg]
	[kW]	[HP]												

Silniki o normalnym momencie rozruchowym

Motors with standard starting torque

SEg 63-2A	0,18	0,25	2820	1,45	57	0,95	0,61	2,6	0,55	1,7	0,000175	8	-	3,8
SEg 63-2B	0,25	0,33	2850	1,85	63	0,98	0,84	3,1	0,50	1,7	0,000235	10	-	4,4
SEg 63-2C	0,37	0,50	2850	2,25	76	0,95	1,24	3,5	0,40	1,6	0,000310	12	-	5,2
SEg 63-4A	0,12	0,17	1400	1,10	54	0,92	0,82	2,2	0,60	1,45	0,000240	6	-	3,7
SEg 63-4B	0,18	0,25	1400	1,40	60	0,95	1,23	2,3	0,65	1,55	0,000307	8	-	4,3
SEg 63-4C	0,25	0,33	1400	1,70	68	0,92	1,71	2,6	0,50	1,45	0,000380	10	-	5,1

Silniki o podwyższonym momencie rozruchowym

Motors with increased starting torque

SEMg 63-2A	0,12	0,17	2750	1,20	52	0,86	0,42	2,4	0,90	1,9	0,000175	6	-	3,8
SEMg 63-2B	0,18	0,25	2760	1,80	52	0,84	0,62	2,7	0,80	2,0	0,000235	8	-	4,4
SEMg 63-2C	0,25	0,33	2800	1,85	65	0,95	0,85	3,1	0,80	2,0	0,000310	10	-	5,2
SEMg 63-4A	0,09	0,12	1350	0,95	50	0,85	0,64	1,9	1,00	1,8	0,000240	5	-	3,7
SEMg 63-4B	0,12	0,17	1360	1,25	53	0,88	0,84	2,2	1,00	1,9	0,000307	6	-	4,3
SEMg 63-4C	0,18	0,25	1350	1,72	58	0,78	1,27	2,3	0,80	1,6	0,000380	8	-	5,1

Silniki o dużym momencie rozruchowym

Motors with high starting torque

SEg 63-2AF	0,18	0,25	2820	1,45	57	0,95	0,61	4,0	1,8	1,7	0,000175	8	25	4,0
SEg 63-2BF	0,25	0,33	2850	1,85	63	0,98	0,84	4,1	1,90	1,9	0,000235	10	30	4,6
SEg 63-2CF	0,37	0,50	2850	2,25	76	0,95	1,24	4,5	1,70	1,6	0,000310	12	40	5,4
SEg 63-4AF	0,12	0,17	1400	1,10	54	0,92	0,82	3,3	1,70	1,6	0,000240	6	14	3,8
SEg 63-4BF	0,18	0,25	1400	1,40	60	0,95	1,23	3,2	1,50	1,6	0,000307	8	16	4,4
SEg 63-4CF	0,25	0,33	1400	1,70	68	0,92	1,71	3,3	1,60	1,5	0,000380	10	20	5,2

Silniki SEg 63-...F są wyposażone w dwa kondensatory - pracy i rozruchowy oraz wyłącznik odśrodkowy.

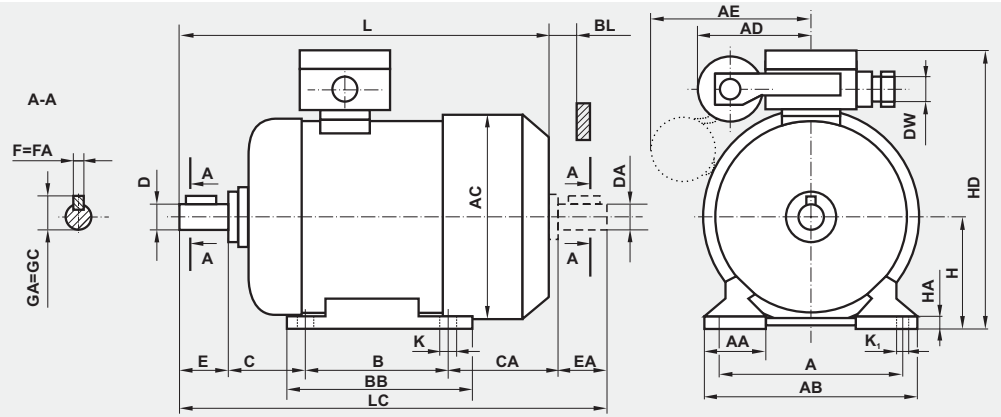
SEg 63-...F motors are equipped with two capacitors - run, start and centrifugal switch

Silniki odpowiadają wymaganiom Polskiej Normy PN-EN 60034-1 oraz normom międzynarodowym IEC 60034-1. Wszystkie silniki posiadają znak CE.

Motors meet requirements of Polish Standard PN-EN 60034-1 and the international rules IEC 60034-1. All motors are provided with CE mark.

Silniki na łapach
Forma wykonania IMB3

Foot - mounted motors
Type of construction IMB3



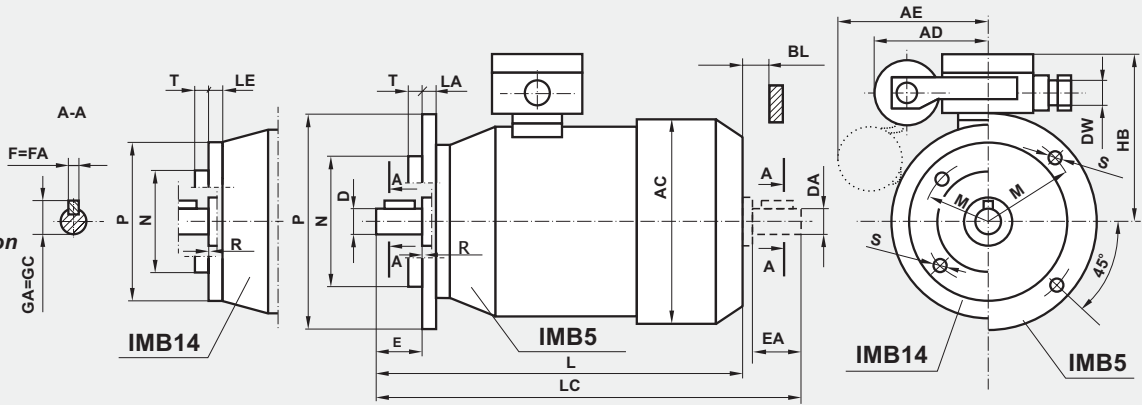
Forma wykonania IMB3

Type of construction IMB3

Typ	Wymiary (mm)																Dimensions (mm)						Łożyska Bearings	
	Frame size	A	B	C	CA	D=DA	E=EA	F=FA	GA=GC	H	K	K ₁	DW	AA	AB	AC	AD	AE	BB	BL _{min}	HA	HD		L
SE(M)g 63-A	100	80	40	67	11j6	23	4h9	12,5	63 _{-0,5}	7	10	M20	36	124	126	74	-	106	11	8,5	165	202	233	6202 2Z
SEg 63-AF				100													245					-		
SE(M)g 63-B				-													214					245		
SEg 63-BF				100													257					-		
SE(M)g 63-C				-													228					260		
SEg 63-CF				100													271					-		

Silniki kołnierzone
Formy wykonania
IMB5, IMB14

Flange - mounted motors
Types of construction
IMB5, IMB14



Forma wykonania IMB5

Type of construction IMB5

Typ	Wymiary (mm)											Dimensions (mm)						Łożyska Bearings			
	Frame size	Kołnierz Flange	P	M	N	S	D=DA	E=EA	F=FA	GA=GC	LA	T	R	DW	AC	AD	AE		BL _{min}	HB	L
SE(M)Kg 63-A	B5	140	115	95j6	10	11j6	23	4h9	12,5	9	3	0	M20	126	74	-	11	102	202	233	6202 2Z
SEKg 63-AF																100			245	-	
SE(M)Kg 63-B																-			214	245	
SEKg 63-BF																100			257	-	
SE(M)Kg 63-C																-			228	260	
SEKg 63-CF																100			271	-	

Forma wykonania IMB14

Type of construction IMB14

Typ	Wymiary (mm)											Dimensions (mm)						Łożyska Bearings											
	Frame size	Kołnierz Flange	P	M	N	S	D=DA	E=EA	F=FA	GA=GC	LE	T	R	DW	AC	AD	AE		BL _{min}	HB	L	LC							
SE(M)Kg 63-A1	B14/1	120	100	80j6	M6	11j6	23	4h9	12,5	14	3,0	0	M20	126	74	-	11	102	202	233	6202 2Z								
SEKg 63-AF1																-			245	-									
SE(M)Kg 63-A2	B14/2	90	75	60j6	M5					9,5	2,5					14			3,0	0		M20	126	74	-	11	102	202	233
SEKg 63-AF2																									-			245	-
SE(M)Kg 63-B1	B14/1	120	100	80j6	M6					14	3,0					9,5			2,5	0		M20	126	74	-	11	102	214	245
SEKg 63-BF1																									100			257	-
SE(M)Kg 63-B2	B14/2	90	75	60j6	M5					9,5	2,5					14			3,0	0		M20	126	74	-	11	102	214	245
SEKg 63-BF2																									100			257	-
SE(M)Kg 63-C1	B14/1	120	100	80j6	M6					228	260					9,5			2,5	0		M20	126	74	-	11	102	228	260
SEKg 63-CF1																									100			271	-
SE(M)Kg 63-C2	B14/2	90	75	60j6	M5					228	260					9,5			2,5	0		M20	126	74	-	11	102	228	260
SEKg 63-CF2																									100			271	-

Producent zastrzega sobie możliwość zmian danych zawartych w karcie katalogowej wynikających z ciągłego doskonalenia wyrobu.

As part of our development program, we reserve the right to alter or amend any of the specifications without giving prior notice.

SILNIKI INDUKCYJNE JEDNOFAZOWE Z KONDENSATOREM PRACY serii h O WZNIOSIE OSI WAŁU 71

Charakterystyka silników katalogowych:

- silniki ogólnego przeznaczenia do pracy w warunkach klimatu umiarkowanego,
- praca ciągła S1,
- napięcia znamionowe 230V,
- częstotliwość zasilania 50 Hz,
- temperatura otoczenia od -15°C do +40°C,
- kolor malowania RAL 5010.

SINGLE-PHASE INDUCTION MOTORS WITH RUN CAPACITOR series h FRAME SIZE 71

Description of the catalogue motors:

- general purpose motors; temperate climate,
- duty S1,
- rated voltage 230V,
- frequency 50 Hz,
- ambient temperature from -15°C to +40°C,
- standard paint colour RAL 5010.

stopień ochrony: IP54 (IP55; IP56)
klasa izolacji F

degree of protection: IP54 (IP55; IP56)
insulation class F

Typ	Moc		Prędkość obrotowa [min ⁻¹]	Prąd [A] przy 230 V	Sprawność η [%]	Współczynnik mocy $\cos \varphi_N$	Moment znamionowy MN [Nm]	Krotność prądu rozruchowego I_r/I_N	Krotność momentu rozruchowego M_r/M_N	$\frac{M_{max}}{M_N}$	Moment bezwładności J [kgm ²]	Kondensator pracy [μ F] 450V	Kondensator rozruchowy [μ F] 450V	Masa [kg]
	[kW]	[KM]												
Frame size	Rated output		Rated speed [min ⁻¹]	Rated current [A] at 230 V	Efficiency η [%]	Power factor $\cos \varphi_N$	Torque T _N [Nm]	Starting current/ rated current I_L/I_N	Starting torque/ rated torque T_L/T_N	$\frac{T_b}{T_N}$	Moment of inertia J [kgm ²]	Run capacitor [μ F] 450V	Start capacitor [μ F] 450V	Motor weight [kg]
	[kW]	[HP]												

Silniki o normalnym momencie rozruchowym

Motors with standard starting torque

SEh 71-2B	0,55	0,75	2820	3,8	68	0,96	1,86	3,0	0,36	1,6	0,00053	14	-	6,3
SEh 71-2C	0,75	1,00	2820	4,9	71	0,98	2,54	3,0	0,40	1,5	0,00069	25	-	7,7
SEh 71-4B	0,37	0,50	1360	3,1	62	0,87	2,60	2,0	0,40	1,3	0,00085	10	-	6,3
SEh 71-4C	0,55	0,75	1350	4,2	65	0,92	3,89	2,2	0,40	1,4	0,00101	18	-	6,3

Silniki o podwyższonym momencie rozruchowym

Motors with increased starting torque

SEh 71-2B	0,37	0,50	2800	3,0	64	0,90	1,26	2,7	0,70	1,8	0,00053	12	-	6,3
SEh 71-2C	0,55	0,75	2780	3,6	70	0,98	1,89	3,2	0,65	1,6	0,00069	20	-	7,7
SEh 71-4B	0,25	0,33	1340	2,6	56	0,82	1,78	2,0	1,00	1,7	0,00085	10	-	6,3
SEh 71-4C	0,37	0,50	1340	3,0	63	0,88	2,64	2,3	0,80	1,5	0,00101	14	-	6,3

Silniki o dużym momencie rozruchowym

Motors with high starting torque

SEh 71-2BF	0,55	0,75	2820	3,8	68	0,96	1,86	3,6	1,7	1,6	0,00053	14	25	6,5
SEh 71-2CF	0,75	1,00	2820	4,9	71	0,98	2,54	4,0	1,7	1,5	0,00069	25	70	8,1
SEh 71-4BF	0,37	0,50	1360	3,1	62	0,87	2,60	3,5	1,8	1,3	0,00085	10	25	6,5
SEh 71-4CF	0,55	0,75	1350	4,2	65	0,92	3,89	3,6	1,9	1,4	0,00101	18	60	8,0
SEh 71-2BF	0,37	0,50	2800	3,0	64	0,90	1,26	3,7	1,9	1,9	0,00053	12	20	6,8
SEh 71-2CF	0,55	0,75	2780	3,6	70	0,98	1,89	3,5	1,7	1,6	0,00069	20	30	8,2
SEh 71-4BF	0,25	0,33	1340	2,6	56	0,82	1,78	3,0	1,8	1,7	0,00085	10	12	6,3
SEh 71-4CF	0,37	0,50	1340	3,0	63	0,88	2,64	3,2	1,7	1,6	0,00101	14	16	7,8

Silniki SEh 71-...F są wyposażone w dwa kondensatory - pracy i rozruchowy oraz wyłącznik odśrodkowy.

SEh 71-...F motors are equipped with two capacitors - run, start and centrifugal switch

Silniki odpowiadają wymaganiom Polskiej Normy PN-EN 60034-1 oraz normom międzynarodowym IEC 60034-1. Wszystkie silniki posiadają znak CE.

Motors meet requirements of Polish Standard PN-EN 60034-1 and the international rules IEC 60034-1. All motors are provided with CE mark.

SILNIKI INDUKCYJNE JEDNOFAZOWE Z KONDENSATOREM PRACY serii h O WZNIOSIE OSI WAŁU 80

Charakterystyka silników katalogowych:

- silniki ogólnego przeznaczenia do pracy w warunkach klimatu umiarkowanego,
- praca ciągła S1,
- napięcia znamionowe 230V,
- częstotliwość zasilania 50 Hz,
- temperatura otoczenia od -15°C do +40°C,
- kolor malowania RAL 5010.

SINGLE-PHASE INDUCTION MOTORS WITH RUN CAPACITOR series h FRAME SIZE 80

Description of the catalogue motors:

- general purpose motors; temperate climate,
- duty S1,
- rated voltage 230V,
- frequency 50 Hz,
- ambient temperature from -15°C to +40°C,
- standard paint colour RAL 5010.

stopień ochrony: IP54 (IP55; IP56)
klasa izolacji F

degree of protection: IP54 (IP55; IP56)
insulation class F

Typ	Moc		Prędkość obrotowa [min ⁻¹]	Prąd [A] przy 230 V	Sprawność η [%]	Współczynnik mocy $\cos \varphi_N$	Moment znamionowy MN [Nm]	Krotność prądu rozruchowego I_r/I_N	Krotność momentu rozruchowego M_r/M_N	$\frac{M_{max}}{M_N}$	Moment bezwładności J [kgm ²]	Kondensator pracy $[\mu F]$ 450V	Kondensator rozruchowy $[\mu F]$ 450V	Masa [kg]
	[kW]	[KM]												
Frame size	Rated output		Rated speed [min ⁻¹]	Rated current [A] at 230 V	Efficiency η [%]	Power factor $\cos \varphi_N$	Torque T _N [Nm]	Starting current/ rated current I_r/I_N	Starting torque/ rated torque T_r/T_N	$\frac{T_b}{T_N}$	Moment of inertia J [kgm ²]	Run capacitor $[\mu F]$ 450V	Start capacitor $[\mu F]$ 450V	Motor weight [kg]
	[kW]	[HP]												

Silniki o normalnym momencie rozruchowym

Motors with standard starting torque

SEh 80-2B	1,10	1,50	2780	7,0	72	0,97	3,78	2,7	0,40	1,4	0,00111	25	-	9,8
SEh 80-2C	1,50	2,00	2740	9,1	73	0,99	5,23	2,7	0,50	1,5	0,00142	40	-	11,4
SEh 80-4B	0,75	1,00	1370	4,9	70	0,95	5,23	2,5	0,40	1,3	0,00208	20	-	9,6
SEh 80-4C	1,10	1,50	1370	7,2	72	0,93	7,67	2,6	0,40	1,4	0,00265	30	-	11,4

Silniki o podwyższonym momencie rozruchowym

Motors with increased starting torque

SEh 80-2B	0,75	1,00	2800	5,0	70	0,94	2,56	3,4	0,65	1,9	0,00111	25	-	9,7
SEh 80-2C	1,10	1,50	2800	7,2	71	0,95	3,75	3,5	0,60	1,8	0,00142	30	-	11,6
SEh 80-4A	0,37	0,50	1350	3,1	60	0,87	2,62	2,3	0,80	1,6	0,00156	14	-	8,3
SEh 80-4B	0,55	0,75	1360	3,9	66	0,94	3,86	3,2	0,60	1,6	0,00208	20	-	9,6
SEh 80-4C	0,75	1,00	1340	5,6	65	0,90	5,35	2,5	0,65	1,5	0,00265	25	-	11,4

Silniki o dużym momencie rozruchowym

Motors with high starting torque

SEh 80-2BF	1,10	1,50	2780	7,0	72	0,97	3,78	3,5	1,7	1,4	0,00111	25	70	10,6
SEh 80-2CF	1,50	2,00	2740	9,1	73	0,99	5,23	3,7	1,9	1,7	0,00142	40	60	12,2
SEh 80-4BF	0,75	1,00	1370	4,9	70	0,95	5,23	3,0	1,8	1,4	0,00208	20	60	10,4
SEh 80-4CF	1,10	1,50	1370	7,2	72	0,93	7,67	3,6	1,9	1,5	0,00265	30	75	12,2
SEh 80-2BF	0,75	1,00	2800	5,0	70	0,94	2,56	3,7	1,9	1,9	0,00111	25	40	10,5
SEh 80-2CF	1,10	1,50	2800	7,2	71	0,95	3,75	3,8	1,8	1,8	0,00142	30	50	12,8
SEh 80-4BF	0,55	0,75	1360	3,9	66	0,94	3,86	3,0	1,8	1,6	0,00208	20	25	10,8
SEh 80-4CF	0,75	1,00	1340	5,6	65	0,90	5,35	3,3	1,8	1,7	0,00265	25	30	12,8

Silniki SEh 80-...F są wyposażone w dwa kondensatory - pracy i rozruchowy oraz wyłącznik odśrodkowy.

SEh 80-...F motors are equipped with two capacitors - run, start and centrifugal switch

Silniki odpowiadają wymaganiom Polskiej Normy PN-EN 60034-1 oraz normom międzynarodowym IEC 60034-1. Wszystkie silniki posiadają znak CE.

Motors meet requirements of Polish Standard PN-EN 60034-1 and the international rules IEC 60034-1. All motors are provided with CE mark.

**SILNIKI INDUKCYJNE JEDNOFAZOWE
Z KONDENSATOREM PRACY serii h
O WZNIOSIE OSI WAŁU 90**

Charakterystyka silników katalogowych:

- silniki ogólnego przeznaczenia do pracy w warunkach klimatu umiarkowanego,
- praca ciągła S1,
- napięcia znamionowe 230V,
- częstotliwość zasilania 50 Hz,
- temperatura otoczenia od -15°C do +40°C,
- kolor malowania RAL 5010.

**SINGLE-PHASE INDUCTION MOTORS
WITH RUN CAPACITOR series h
FRAME SIZE 90**

Description of the catalogue motors:

- general purpose motors; temperate climate,
- duty S1,
- rated voltage 230V,
- frequency 50 Hz,
- ambient temperature from -15°C to +40°C,
- standard paint colour RAL 5010.

stopień ochrony: IP54 (IP55; IP56)
klasa izolacji F

degree of protection: IP54 (IP55; IP56)
insulation class F

Typ	Moc		Prędkość obrotowa [min ⁻¹]	Prąd [A] przy 230 V	Sprawność η [%]	Współczynnik mocy cos φ _N	Moment znamionowy M _N [Nm]	Krotność prądu rozruchowego I _r /I _N	Krotność momentu rozruchowego M _r /M _N	$\frac{M_{max}}{M_N}$	Moment bezwładności J [kgm ²]	Kondensator pracy [μF] 450V	Kondensator rozruchowy [μF] 450V	Masa [kg]
	[kW]	[KM]												
Frame size	Rated output		Rated speed [min ⁻¹]	Rated current [A] at 230 V	Efficiency η [%]	Power factor cos φ _N	Torque T _N [Nm]	Starting current/ rated current I _L /I _N	Starting torque/ rated torque T _L /T _N	$\frac{T_b}{T_N}$	Moment of inertia J [kgm ²]	Run capacitor [μF] 450V	Start capacitor [μF] 450V	Motor weight [kg]
	[kW]	[HP]												

Silniki o normalnym momencie rozruchowym

Motors with standard starting torque

SEh 90-2S	1,50	2,00	2800	9,0	77	0,99	5,12	3,3	0,40	1,6	0,0012	40	-	12,4
SEh 90-2L	2,00	2,80	2780	13,0	74	0,99	6,87	2,5	0,40	1,4	0,0016	50	-	15,2
SEh 90-4S	1,10	1,50	1400	7,5	73	0,90	7,50	3,3	0,38	1,5	0,0024	30	-	12,3
SEh 90-4L	1,30	1,80	1360	9,0	72	0,91	9,10	2,8	0,38	1,4	0,0032	40	-	14,0

Silniki o podwyższonym momencie rozruchowym

Motors with increased starting torque

SEh 90-2SF	1,50	2,00	2760	8,0	73	0,85	3,81	3,8	0,60	1,6	0,0012	30	-	12,4
SEh 90-2LF	1,50	2,00	2700	10,0	70	0,99	5,31	2,5	0,60	1,4	0,0016	40	-	15,2
SEh 90-4SF	0,75	1,00	1380	5,8	68	0,88	5,16	3,0	0,65	1,6	0,0024	25	-	12,3
SEh 90-4LF	1,10	1,50	1360	8,5	70	0,85	7,68	3,2	0,50	1,4	0,0032	35	-	14,1

Silniki o dużym momencie rozruchowym

Motors with high starting torque

SEh 90-2SF	1,50	2,00	2800	9,0	77	0,99	5,12	3,6	1,7	1,6	0,0012	40	60	13,5
SEh 90-2LF	2,00	2,80	2780	13,0	74	0,99	6,87	3,5	1,6	1,4	0,0016	50	75	16,3
SEh 90-4SF	1,10	1,50	1400	7,5	73	0,90	7,50	4,0	1,6	1,5	0,0024	30	75	13,7
SEh 90-4LF	1,30	1,80	1360	9,0	72	0,91	9,10	3,2	1,8	1,4	0,0032	40	90	14,8

Silniki SEh 90...F są wyposażone w dwa kondensatory - pracy i rozruchowy oraz wyłącznik odśrodkowy.

SEh 90...F motors are equipped with two capacitors - run, start and centrifugal switch

Silniki odpowiadają wymaganiom Polskiej Normy PN-EN 60034-1 oraz normom międzynarodowym IEC 60034-1. Wszystkie silniki posiadają znak CE.

Motors meet requirements of Polish Standard PN-EN 60034-1 and the international rules IEC 60034-1. All motors are provided with CE mark.

